

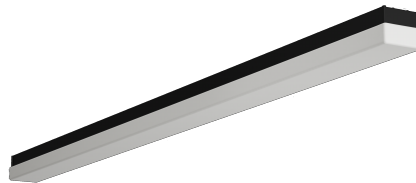
# MATAR 3

**Code produit:** MAT60511

**Taper:** LED-2L79EMP700PA12/PC73/NKIW C 4K##

## Technique

Types de luminaires:	<b>Combiné d'urgence</b>
Type de montage:	<b>Luminaire mural et plafond</b>
Matériel de base:	<b>aluminium</b>
Matériau de l'abat-jour:	<b>polycarbonate opale</b>
Couleur de l'abat-jour:	<b>blanche</b>
Tenir l'ombre:	<b>spring</b>
Couleur de base:	<b>le noir Ral9005</b>
Lieu de montage:	<b>mur / plafond</b>
Width:	<b>1200 mm</b>
Longueur:	<b>60 mm</b>
Hauteur:	<b>46 mm</b>
Diamètre:	<b>ømm</b>
Classe énergétique:	<b>D</b>
La résistance aux chocs:	<b>IK10</b>





## Électrique

Sortir:	<b>26 W</b>
IP:	<b>44</b>
Prise:	<b>LED modul</b>
Type de batterie:	<b>NiCd</b>
Temps d'urgence:	<b>3 h</b>



## Documents à télécharger

Manipulation_with_LED_luminaires.pdf	
Care_maintenance_luminaires_2018.pdf	

## Lumineuse

Flux lum. du luminaire:	<b>3120 lm</b>
Flux lum. de la source:	<b>4390 lm</b>
Température:	<b>4000 K</b>
Durée de vie des DEL L80/B10:	<b>50000</b>
CRI:	<b>Ra80</b>
MacAdam:	<b>3</b>

## La logistique

EAN	<b>8591728088286</b>
Garantie:	<b>60</b>